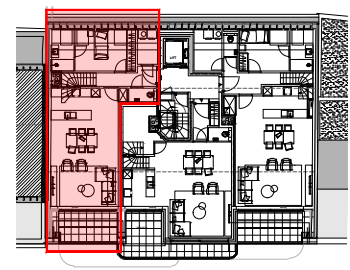


SCHAAL: 1/75
 0 0,75 1,5 2,25 3 3,75 m



RESIDENTIE "JULIE-ALIXE"
DORPSSTRAAT 19
8400 OOSTENDE

DUPLEX APPARTEMENT
 VERDIEPING

OPPERVLAKTE APPARTEMENT
 OPPERVLAKTE TERRAS

19/0401
 4

125,59m²
 8,00m²

Inrichting berging en aanduiding verlaagde plafonds zijn indicatief en kunnen nog wijzigen na opmaak definitieve studie technieken. De getekende meubels zijn slechts indicatief en maken geen deel uit van de verkoopovereenkomst. Deze tekening en de maatvoering hierop zijn indicatief. Het verkoopslastenboek heeft voorrang op de plannen. De oppervlaktes die vermeld worden op de plannen zijn bruto oppervlaktes. De architect neemt de buitenmuren en de helft van de scheidende muren met de aanliggende appartementen of gemene delen mee in zijn berekening van de bruto oppervlaktes. De kokers worden eveneens mee ingerekend.